



CANCER DU SEIN

Recommandé pour :

Recommandé par :

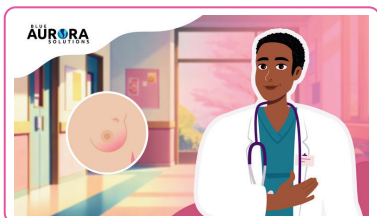
Votre liste de vidéos **BASE** recommandée est prête!

Dans ce guide, vous trouverez la sélection de vidéos du programme **BASE** présentée sur cette page Web, conçue pour vous aider à mieux comprendre votre parcours de traitement.

Cette liste de lecture peut être personnalisée par un membre de votre équipe de soins (p. ex. une infirmière en oncologie), afin de vous guider vers les vidéos les plus pertinentes pour votre situation.

1. Évaluation initiale

Les signes et
symptômes



Le diagnostic



Les différents types de
cancer du sein



2. Plan de traitement

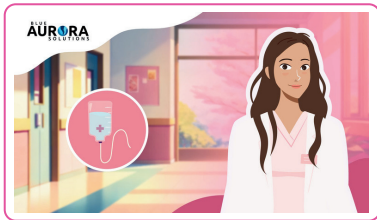
L'élaboration d'un plan
de traitement



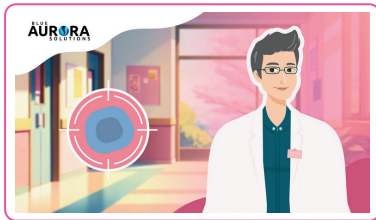
3. Options de traitement

Les traitements systémiques

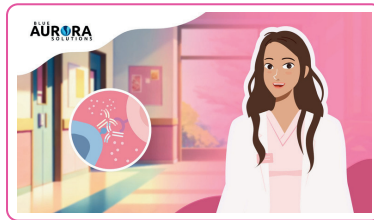
La chimiothérapie



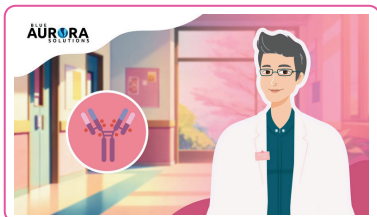
La thérapie ciblée



L'immunothérapie

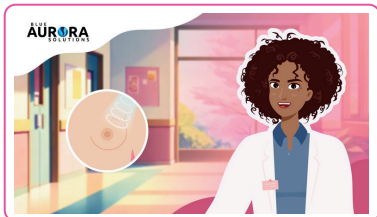


Les anticorps
monoclonaux

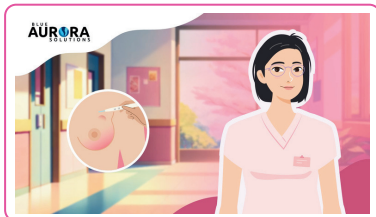


Les traitements locaux

La radiothérapie

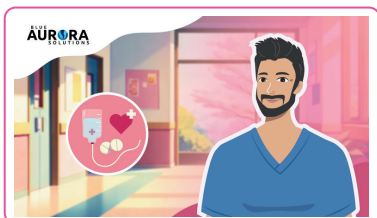


La chirurgie



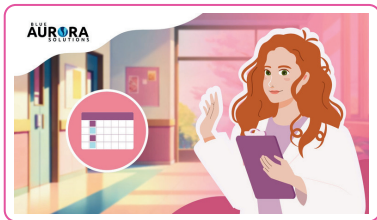
4. Soins de soutien

Les traitements de
soutien



5. Suivi et surveillance

La surveillance pendant
et après le traitement

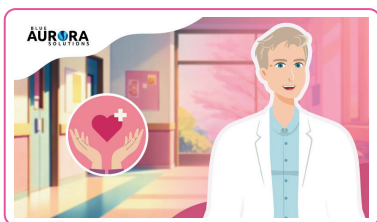


Maladie récurrente ou
métastatique



6. Soins palliatifs

Les soins palliatifs



EXPLOREZ LE PARCOURS DU PATIENT !

Vous n'êtes pas seul dans ce parcours. Le savoir est un pouvoir, et comprendre votre santé est la première étape vers la guérison.



www.plusinitiative.com